

## Plan d'accès au campus de La Gaillarde Supagro - INRA



### ■ Adresse :

Institut National de Recherche Agronomique / SupAgro Montpellier  
2, place Pierre Viala  
34060 Montpellier Cedex 01

📍 [Plan du campus](#)

### ■ Depuis le centre ville :

Au départ du jardin du Peyrou, se situé à l'entrée du centre historique, suivre le boulevard des Arceaux qui se poursuit par l'avenue de l'Ecole d'Agriculture, laquelle mène directement à la place Pierre Viala.

### ■ Par la route :

Depuis l'autoroute :

- Sortie Montpellier Sud
- Au rond-point suivre "Mosson"
- Après quelques kilomètres (Avenue des Prés d'Arènes puis Avenue de la Liberté) prendre à droite la direction "Hôpitaux Facultés"
- Au niveau du centre commercial "Géant", continuer tout droit sous le tunnel
- Tourner au 4ème feu à droite après le Tunnel

### ■ En train :

SNCF : Tél. : 08 36 67 68 69 (N° vert) ou <http://www.sncf.fr>

Depuis la gare : accès par le bus n°16 direction Eu romédecine / Arrêt Pierre Viala

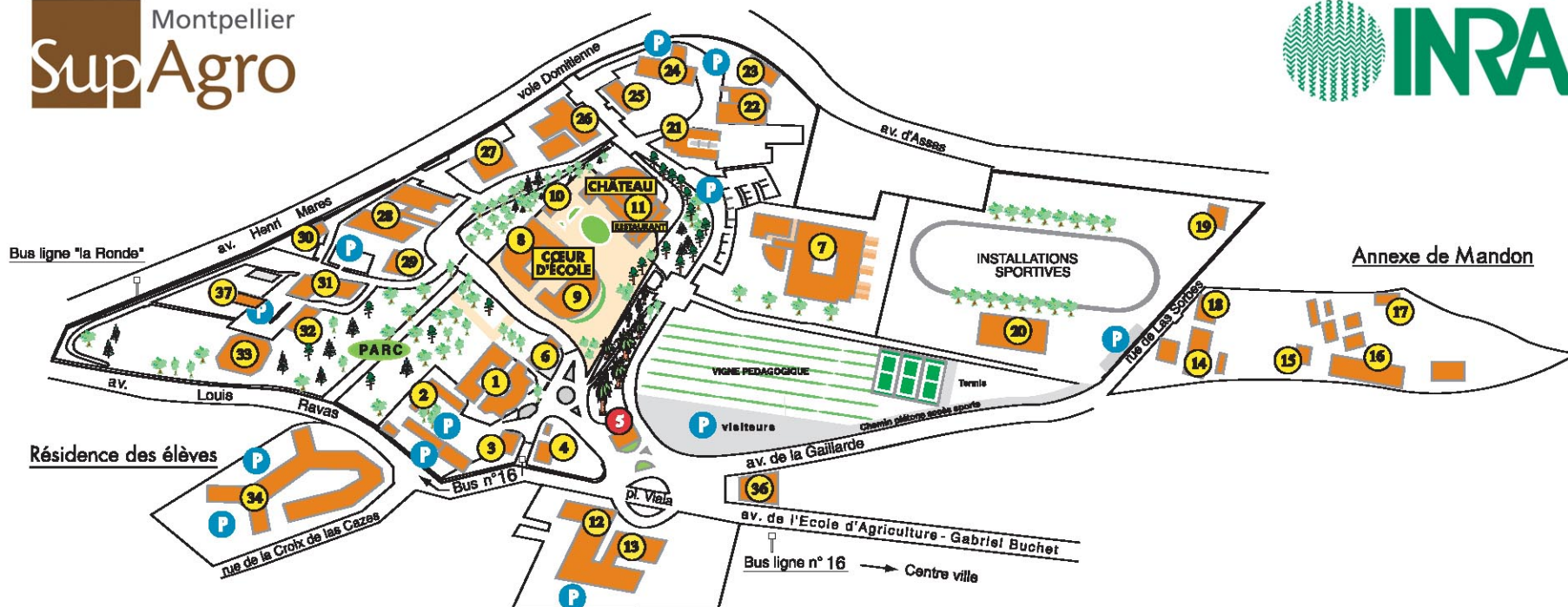
### ■ Par avion :

Aéroport Montpellier : Tél. : 04 67 20 85 00 ou <http://www.montpellier.aeroport.fr/>

Depuis l'aéroport Montpellier - Fréjorgues, prendre la navette jusqu'à la gare routière

Depuis la gare : accès par le bus n°16 direction Eu romédecine / Arrêt Pierre Viala

# CAMPUS de la GAILLARDE



- |  |  |   |  |  |
|--|--|---|--|--|
| <p><b>1</b> Direction Montpellier SupAgro<br/>Secrétariat général Montpellier SupAgro<br/>SDAR Inra<br/>Agence comptable<br/>Communication<br/>Service Travaux Service prévention</p> <p><b>2</b> Direction de la Valorisation<br/>et du Transfert<br/>Incubateur d'entreprises<br/>Logement, studios d'accueil</p> <p><b>3</b> Logement, studios d'accueil</p> <p><b>4</b> Logement</p> <p><b>5</b> Accueil<br/>Conciergerie<br/>Standard<br/>Vaguemestre</p> <p><b>6</b></p> <p><b>7</b> Institut de biologie intégrative<br/>des plantes (IBIP)<br/>UMR B&amp;PMP<br/>UMR Lepse</p> | <p><b>8</b> DEVE / Accueil / Bibliothèque centrale<br/>DEVE / Licences / Masters / Langues<br/>DEVE / Vie étudiante / Sports<br/>Relations Internationales Montpellier SupAgro<br/>Formations doctorales<br/>salles informatiques / salles de Travaux Pratiques</p> <p><b>9</b> Amphithéâtres (dont Amphi Philippe Lamour)<br/>DEVE / Administration / secrétariat<br/>DEVE / Audiovisuel / reprographie / visioconférence<br/>DEVE / Partenariats professionnels<br/>Observatoire de l'emploi<br/>Projets d'élèves ingénieurs</p> <p><b>10</b> Logement</p> <p><b>11</b> Château (Amphi Pasteur)<br/>Salle des conseils - Paul Raynaud<br/>Restaurant</p> <p><b>12</b> UMR R&amp;S<br/>Unité Seq Bio (IRD)<br/>Slowfood</p> <p><b>13</b> UR Protéomique</p> | <p><b>14</b> Atelier technique des espaces naturels (ATEN)</p> <p><b>15</b> Logement</p> <p><b>16</b> Acarologie</p> <p><b>17</b> Logement</p> <p><b>18</b> Zoologie</p> <p><b>19</b> Logement</p> <p><b>20</b> Gymnase</p> <p><b>21</b> Unité informatique du campus (UIC)<br/>Génie Rural (UMRITAP)<br/>Arboriculture (UMR DAP)<br/>Viticulture (UMR DIAPC)</p> | <p><b>22</b> UMR DCC<br/>UMR ERRC</p> <p><b>23</b> Animalerie</p> <p><b>24</b> UMR Lisah</p> <p><b>25</b> Formation permanente, Centre de ressources</p> <p><b>26</b> UMR Lameta<br/>UMR Moisa</p> <p><b>27</b> UMR Innovation<br/>UMR System</p> <p><b>28</b> UMR SPO</p> <p><b>29</b> UMR LASB</p> | <p><b>30</b> soute à déchets</p> <p><b>31</b> Biochimie et biologie moléculaire des céréales (UMR PIA)<br/>Industries Agroalimentaires (UMR IATE)</p> <p><b>32</b> Halle UMR IR2B</p> <p><b>33</b> Amélioration des plantes (UMR DGPC)<br/>UMR IR2B</p> <p><b>34</b> Résidence des élèves</p> <p><b>37</b> Plate-forme de transformation des produits végétaux (UMR IATE)</p> <p> Zone piétonnière</p> |
|--|--|---|--|--|